

Büroflächen im businessPARK Regensburg



Adresse

Osterhofener Str. 17
93055 Regensburg

Mietpreis

Auf Anfrage

Verfügbarkeit

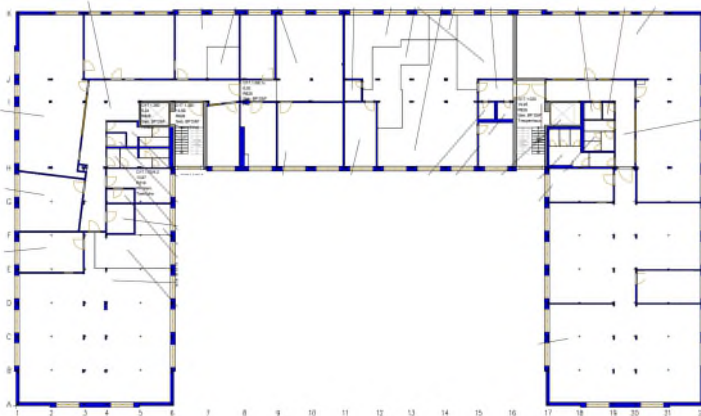
Ab 07/2024

Facts

- 3-geschossiges Bürogebäude BJ 2000
- Teilbare Büroflächen
- Möglichkeit zur Umsetzung individueller Konzepte
- neue Office-Welten
- Open-Space Lösungen
- Teilweise Sonnenschutz/Raffstores
- ebenerdige Stellplätze
- ausreichende Stellplätze im Parkhaus
- Gute Anbindung an den ÖPNV
- Ansprechender Mietermix
- Hausverwaltung vor Ort

Flächen

- Verfügbare Gesamtfläche
ca.
3.100 qm
- Lage: 1. + 2. OG
- Zzgl. Teilfläche EG
- Individuell teilbar
- Ab ca. 500 qm



Grundriss – Beispiel 2. OG



Großraumbüro

Ihr Kontakt zu uns

Cornelia Nitsche

+49 (0) 8431 9077-958

Cornelia.nitsche@vib-ag.de



ViB Vermögen AG

Tilly-Park 1

8633 Neuburg a. d. Donau