

Büroflächen im businessPARK Regensburg



Adresse

Osterhofener Str. 16
93055 Regensburg

Mietpreis

Auf Anfrage

Verfügbarkeit

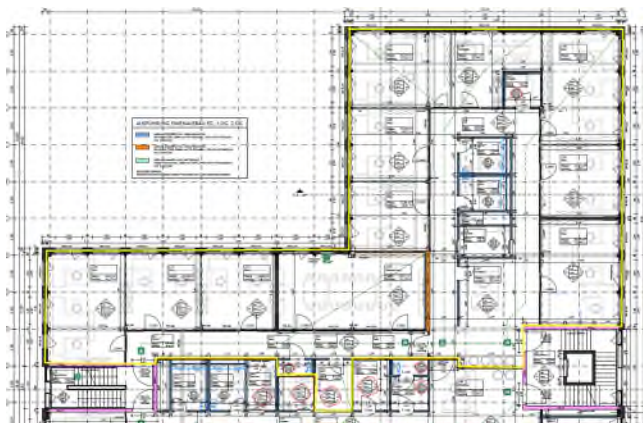
Ab sofort

Facts

- Attraktiver 4-geschossiger Büroneubau
- Mietflächen mit Energieboden (Heizen/Kühlen)
- moderner Sonnenschutz/Raffstores
- Behinderten-WC im EG
- Pausensitzplatz im Außenbereich
- Fahrradparkplätze am Gebäude
- ebenerdige Stellplätze
- ausreichende Stellplätze im Parkhaus
- Gute Anbindung an den ÖPNV
- Ansprechender Mietermix
- Hausverwaltung vor Ort

Flächen

- Verfügbare Teilfläche ca. 525 qm
- Lage: 1.OG
- Möglichkeit zur Umsetzung individueller Konzepte
- neue Office-Welten /Open-Space Lösungen



Grundriss – mit Ausbaubeispiel 1. OG



Großraumbüro, ausbaubar

Ihr Kontakt zu uns

Cornelia Nitsche

+49 (0) 8431 9077-958

Cornelia.nitsche@vib-ag.de



ViB Vermögen AG

Tilly-Park 1

8633 Neuburg a. d. Donau